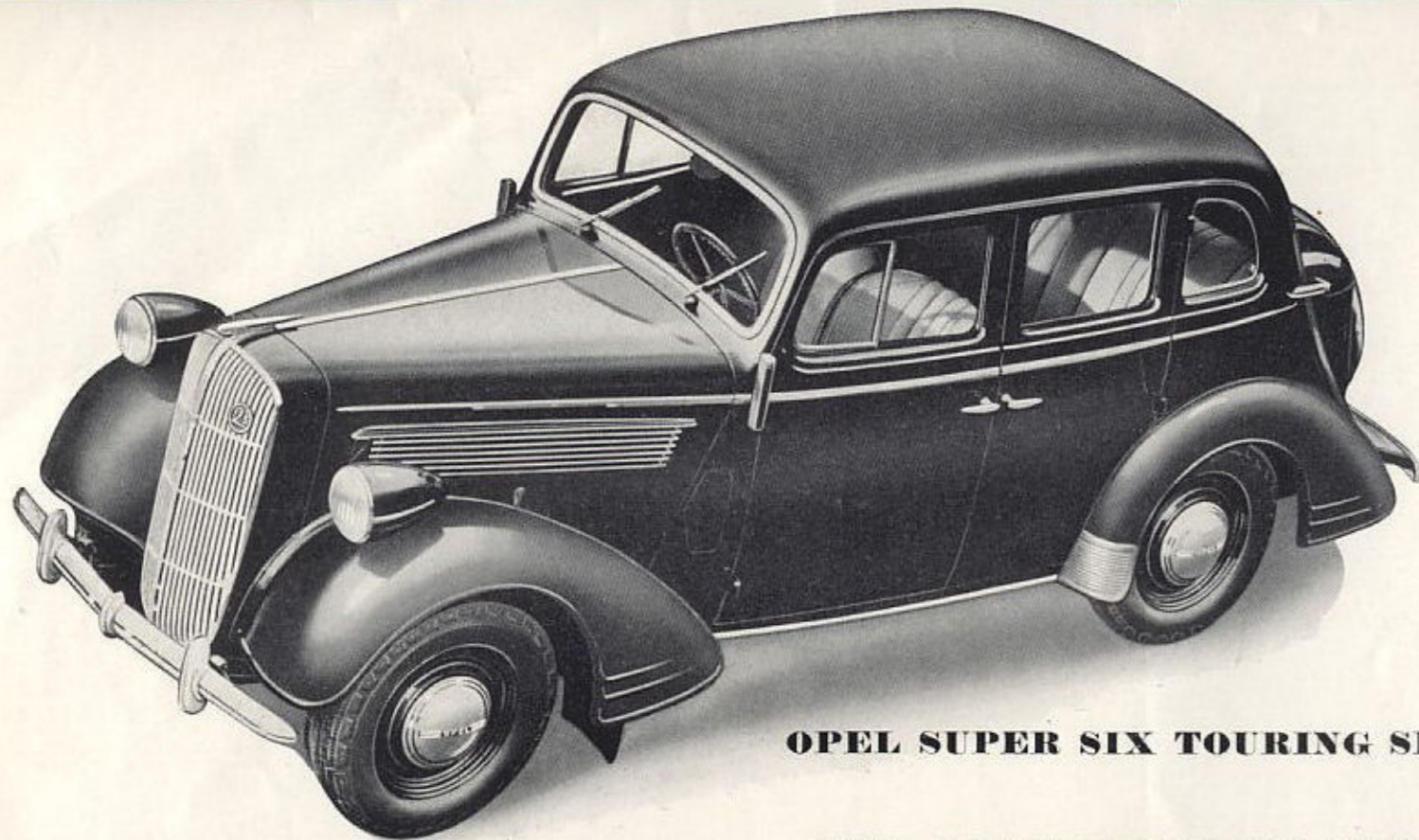


OPEL. 2.5



OPEL SUPER SIX TOURING SEDAN



OPEL SUPER SIX CABRIOLET 4 PL.

WIE HOOG EISCHEN STELT EN TOCH NIET DUUR WIL RIJDEN, RIJDT OPEL SUPER SIX

Stelt U hoge eischen aan lijn en uiterlijk, aan betrouwbaarheid en prestaties, aan comfort en rijkwaliteiten van Uw wagen en wenscht U toch geen hoge aanschaffings- en rijkosten te betalen, maak dan eens kennis met den Opel Super Six en U zult verwonderd zijn, hoe volkomen deze wagen aan al Uw, schijnbaar onvereinigbare, eischen voldoet. Duizende eigenaars van een Opel Super Six

kunnen U reeds bevestigen, dat deze wagen hun verwachtingen in alle opzichten overtreft. Bezichtig den wagen in alle details: de bijzonder geslaagde stroomlijn, de luxueuze chroom-afwerking, de fijne bekleding en uitrusting en de degelijke carrosserieconstructie. Laat de dealer U eens toelichten de technische en practische voordeelen van den zesylinder kopkleppen-

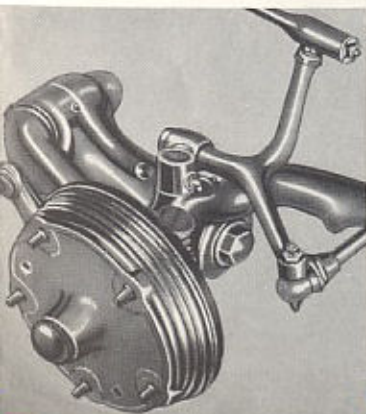
motor met viermaal gelagerde krukas, zeer volledige druksmering, thermostatische regeling der koelwatercirculatie en zelf-bijstellende waterpomppakking, van de drievoudig afgedichte hydraulische remmen, den op alle versnellingen geruischloozen Syncro-Mesh gangwissel, enz. Neem plaats in den wagen en constateer, hoe voortreffelijk gezorgd is voor volmaakt comfort: breede, dik gecapiton-

neerde en diep veerende zitkussens, beide voorzittingen afzonderlijk verstelbaar, neerklapbare armsteun in het midden der achterzitting, aschbakjes, armlussen en zelfs een klokje op het instrumentenbord. Probeer dan dezen Opel op den weg, en U zult spoedig moeten erkennen, dat U nergens zoo'n wagen met zulke rijkwaliteiten wordt aangeboden voor zoo'n lagen prijs.

FLITSEND OPTREKKEN, HOOG RIJTEMPO BIJ IDEAAL COMFORT EN VEILIGHEID

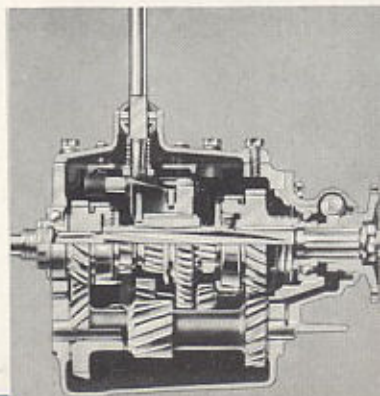
Alle kwaliteiten van den Amerikaanschen wagen, die aan het rijden zijn bijzondere attractie geven, vindt U in een Opel Super Six vereenigd. Door zijn verbluffende acceleratie- en snelheidscapaciteiten smaakt U achter het stuurwiel van dezen Opel een apart sportief genot, gepaard aan een rijcomfort, zooals U het nauwelijks in een zwaren wagen van veel hooger prijs zoudt verwachten. Onafhankelijk geveerde voorwielen, dubbelwerkende hydraulische schokbrekers voor en achter en de zuiver berekende afstemming in soepelheidsgraad en veerfrequentie tusschen voor- en achterveering effenen het hobbeligste wegdek, terwijl lage ligging van het zwaartepunt en rijstabilisator aan den wagen een weg- en bochtvastheid geven, die zoowel aan Uw rijgemiddelde als aan Uw veiligheid ten goede komt.

Bij dit alles rijdt een Opel Super Six bijzonder zuinig. Eerstens doordat een kopkleppenmotor minder verbruikt dan elk ander type met overeenkomstig vermogen, en bovendien doordat de gunstige verhouding van motorvermogen en wagengewicht het verbruik laag houdt.



Onafhankelijke voorwielophanging, waarbij schroefveer en dubbelwerkende schokbreker in een met olie gevuld veerhuis zijn opgesloten.

Met den op alle versnellingen geruischloozen Syncro-Mesh gangwissel van den Super Six is feilloos op- en terugschakelen kinderspel.



TECHNISCHE BIJZONDERHEDEN

MOTOR. Zescylinder kopkleppenmotor, boring en slag 80×82 mm, zuigerverplaatsing 2473 cm³. Compressieverhouding 6:1. Vermogen 60 P.K. bij 3600 o.p.m. Viermaal gelagerde krukas. Lichte electrolytisch vertinde gietijzeren zuigers. Volledige druksmering; de drijfstanden zijn in de lengte doorboord voor druksmering van de zuigerpenlagers. Carterventilatie. Pompkoeling, thermostatische regeling van de koelwatercirculatie. Benzinetoever door pomp uit tank van 40 lit. achter aan chassis. Valstroomcarburateur met gecombineerde lucht-reiniger-inlaatgeluiddemper. Thermostatische regeling van de voorverwarming.

ELECTRISCHE INSTALLATIE. Bosch - fabrikaat. Batterij 6 volt, 72 amp./uur. Automatische regeling der voorontsteking. Octaanregelaar. Luchtgekoelde en geventileerde dynamo.

TRANSMISSIE. Enkelvoudige droge-plaat-koppeling, ingesloten in geventileerd koppelinghuis. Spiraalveeren voor afdempen. Ontkoppelinglager behoeft geen smering. Drieversnellings Syncro-Mesh gangwissel, alle versnellingen geruischloos. Buisvormige cardanas, twee kruiskoppelingen met naaldlagers. Banjo-type achterashuis. Kroonwiel en pignon met spiraalvertanding.

VEERING. Onafhankelijk geveerde voorwielen met constant parallelle wielgeleiding, schroefveer met dubbelwerkenden schokbreker in veerhuis opgesloten. Half-elliptische achterveeren met dubbelwerkende hydraulische schokbrekers en rijstabilisator.

STUURINRICHTING. Type worm en sector. Worm aan weerszijden op conische rollagers. Overbrenging 15:1.

REMMEN. Hydraulische vierwielremmen. Mechanische handrem werkt op de remschoenen van de achterwielen. Handrem-

handle links onder het instrumentenbord. Werkzaam removingoppervlak 733 cm².

CHASSISRAAM. Geperst stalen langsliggers met doosprofiel versterking langs weerszijden van den motor. Naar het midden inbuigende versterkingsbalken met zware traverse tot stevige kruisverstijving samengebouwd.

UITRUSTING. Geperst stalen artilleriewielen, een reserve-wiel met band. Slipvrije banden 5.50×16 — 4 lagen. Bumpers vóór en achter. Richtingaanwijzers. Dubbele ruitenwisscher. Achteruitkijkspiegel. Beide voorzitplaatsen afzonderlijk verstelbaar. Tochtvrije ventilatie. Veiligheidsglas rondom. Aangebouwde koffer. Instrumentenbord met snelheidsmeter, oliedruk- en benzinestandmeter, choke, lichtschakelaar, schakelaars voor richtingaanwijzers en indirecte verlichting. Voetschakelaar voor dimmen. Gecombineerd stuur- en ontstekingslot.

AFMETINGEN. Wielbasis 2,64 m. Totale lengte 4,37 m. Grootste breedte 1,565 m. Totale hoogte Cabriolet 1,565 m, Coach en Touring Sedan 1,60 m.

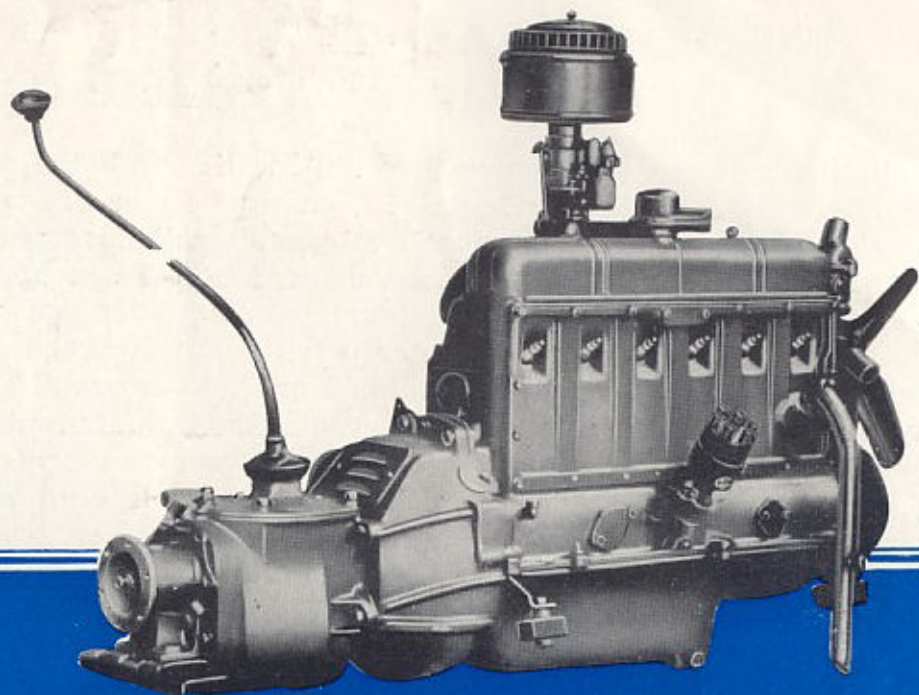
LEVERBARE MODELLEN. Vierpersoons Coach, Vierpersoons Touring Sedan en Vierpersoons Cabriolet.

General Motors behoudt zich het recht voor, te allen tijde constructie en uitvoering van haar producten te wijzigen, zonder verplichting vroeger geleverde wagens dienovereenkomstig te veranderen.

De aankoop kan op gunstige voorwaarden door de G. M. A. C. gefinancierd worden. De dealer verstrekt gaarne inlichtingen.

GENERAL MOTORS CONTINENTAL S. A. - ANTWERPEN

HANDELSREGISTER VAN ANTWERPEN N^o 1786



OPEL 2.5 LIT. ZESCYL. KOPKLEPPENMOTOR

Dat een kopkleppenmotor meer kracht uit elken druppel brandstof ontwikkelt dan motoren van ander type, weet iedereen. Met slechts 2473 cm³ zuigerverplaatsing heeft deze Opel een vermogen van 60 P.K., wat overeenkomt met slechts 19,5 kg wagengewicht per P.K. Dat met de kwaliteiten van den kopkleppenmotor zelf en een zoo hoog specifiek vermogen het optrekken iets verbluffends is, en men met een Super Six dag aan dag een hoog gemiddelde kan rijden zonder gevaar den motor te vermoeien, behoeft geen nader betoog.