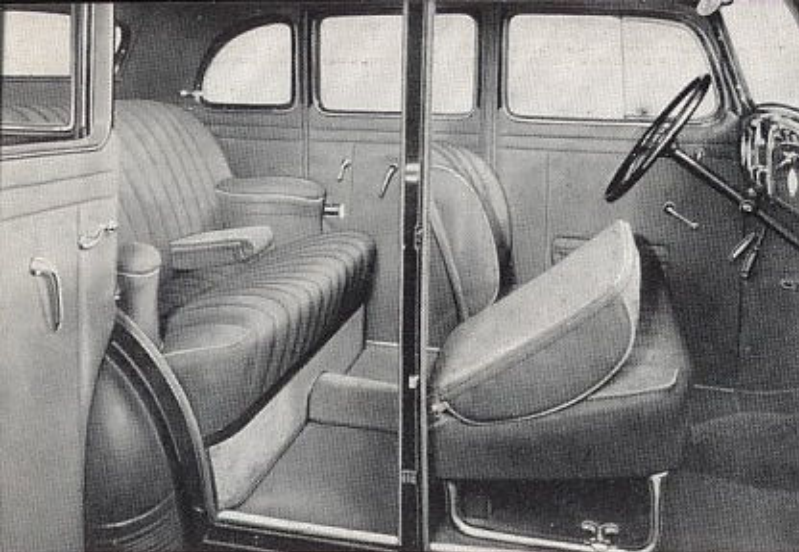


OPEL SUPER

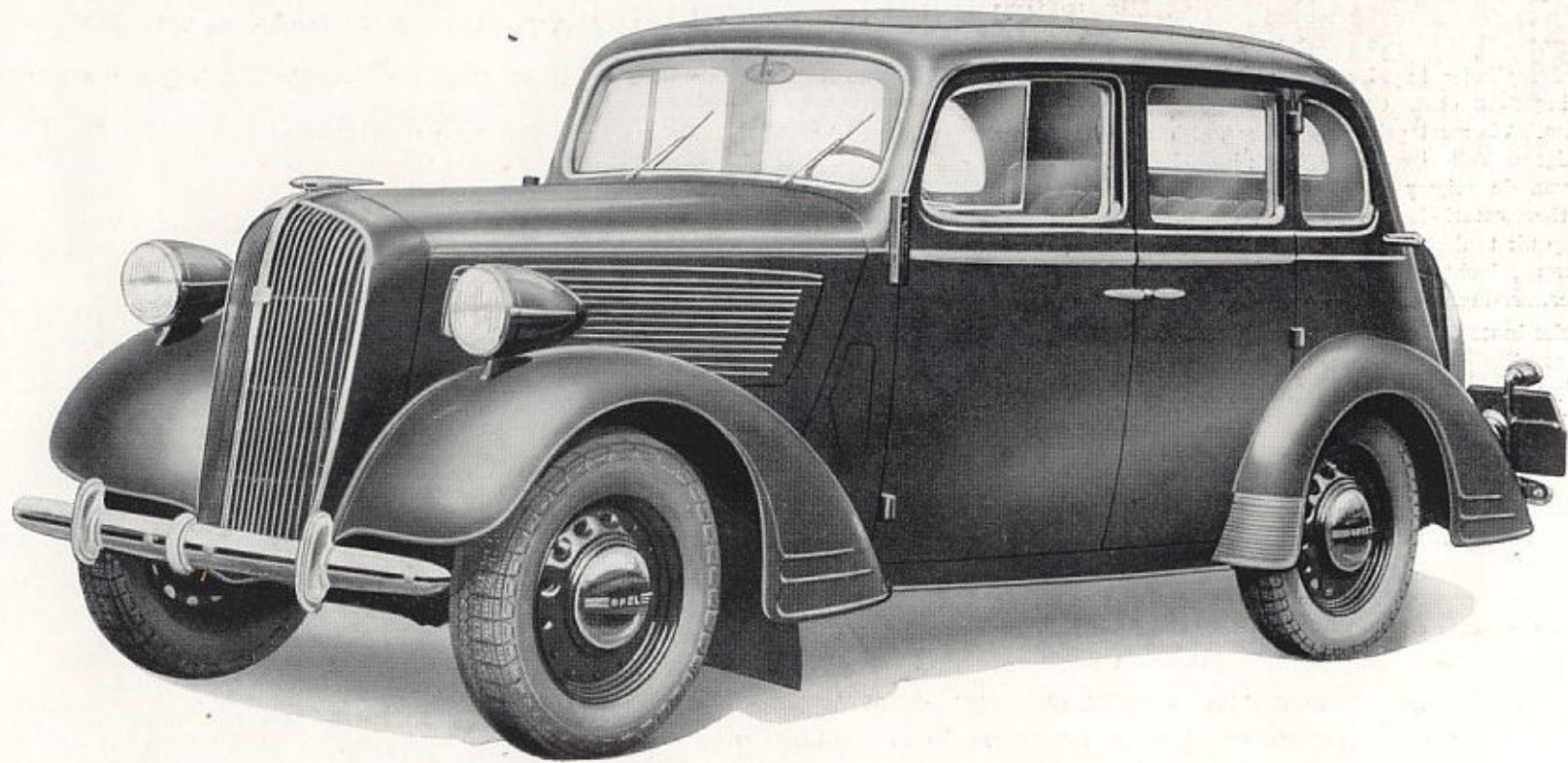
6



**IN IEDER OPZICHT HOOG EISEN STELLEN
EN TOCH MET LAGE RIJKOSTEN VOLSTAAN IS
ALLEEN MOGELIJK MET EEN OPEL SUPER SIX**

Stelt U hoge eisen aan lijn en uiterlijk, aan betrouwbaarheid en prestaties, aan comfort en rijkwaliteiten van Uw wagen en wenscht U toch geen hoge aanschaffings- en rijkosten te betalen, maak dan eens kennis met de nieuwe Opel Super Six en U zult verwonderd zijn, hoe volkomen deze wagen aan al Uw, schijnbaar onvereinigbare, eisen voldoet en ze zelfs nog overtreft.

Bezichtig den wagen in alle details : de bijzonder geslaagde stroomlijn, de luxueuze chroom-afwerking, de fijne bekleeding en uitrusting en de degelijke carrosserieconstructie. Laat de dealer U eens toelichten de technische en praktische voordeelen van den nieuwen zes-cilinder kopkleppenmotor met viermaal gelagerde krukas, zeer volledige druksmering, thermostatische regeling der koelwatercirculatie en zelf-bijstellende waterpomppakking, van de drievoudig afgedichte hydraulische remmen, den op alle versnellingen geruischloozen Syncro-Mesh gangwissel, enz. enz. Neem plaats in den wagen en constateer, hoe voortreffelijk gezorgd is voor volmaakt comfort : beide voorzittingen afzonderlijk verstelbaar, neerklapbare armsteun in het midden der achterzitting, aschbakjes, arm-lussen, enz. Probeer dan dezen Opel op den weg. Zoo'n wagen met zulke rijkwaliteiten vindt U nergens voor zoo'n prijs.



OPEL SUPER SIX TOURING SEDAN

TECHNISCHE BIJZONDERHEDEN

Motor. Zescylinder kopkleppenmotor, boring en slag 80×82 mm, zuiger-verplaatsing 2473 cm³. Compressieverhouding 6 : 1. Vermogen 60 P.K. bij 3600 o.p.m. Viermaal gelagerde krukas. Lichte electrolytisch vertinde gietijzeren zuigers. Volledige druksmering ; langsdooorboorde drijfstanen voor druksmeling van de zuigerpennen. Uitwendig oliefilter. Carterventilatie. Pompkoeling, thermostatische regeling van de koelwatercirculatie. Benzinetoevoer door pomp uit tank van 40 lit. achter aan chassis. Valstroomcarburateur met gecombineerde luchtreiniger-inlaatgeluiddemper. Thermostatische regeling van de voorverwarming.

Electrische installatie. Bosch-fabriikaat. Batterij 6 volt, 72 amp./uur. Automatische regeling der voorontsteking. Octaanregelaar. Luchtgekoelde en geventileerde dynamo.

Transmissie. Enkelvoudige droge-plaat-koppeling, ingesloten in geventileerd koppelinghuis. Spiraalveeren voor afdempen. Ontkoppelinglager behoeft geen smering. Drieversnellings Syncro-Mesh gangwissel, alle versnellingen geruischloos. Buisvormige cardanas, twee kruiskoppelingen met naaldlagers. Banjo-type achterashuis. Kroonwiel en pignon met spiraalvertanding.

Veering. Onafhankelijk geveerde voorwielen met constant parallele wielgeleiding, schroefveer met dubbelwerkenden schokbreker in veerhuis opgesloten. Half-elliptische achterveeren met dubbelwerkende hydraulische schokbrekers en rijstabilisator.

Stuurinrichting. Type worm en sector. Worm aan weerszijden op conische rollagers. Overbrenging 15 : 1.

Remmen. Hydraulische vierwielremmen. Mechanische handrem werkt op de remschoenen van de achterwielen. Handremhandle links onder het instrumentenbord. Werkzaam remvoeringoppervlak 733 cm².

Chassisraam. Geperst stalen langsliggers met doosprofiel versterking langs weerszijden van den motor. Naar het midden inbuigende versterkingsbalken met zware traverse tot stevige kruisverstijving samengebouwd.

Uitrusting. Geperst stalen artilleriewielen, een reservewiel met band. Slipvrije banden 5.50×16 — 4 lagen. Bumpers voor en achter. Richtingaanwijzers. Dubbele ruitenwisscher. Achteruitkijkspiegel. Beide voorzitplaatsen afzonderlijk verstelbaar. Tochtvrije ventilatie. Veiligheidsglas rondom. Aangebouwde koffer. Instrumentenbord met snelheidsmeter, oliedruk- en benzinestandmeter, choke, lichtschakelaar, schakelaars voor richtingaanwijzers en indirecte verlichting. Voetschakelaar voor dimmen. Gecombineerd stuur- en ontstekingslot.

Wielbasis. 2,64 m.

Leverbare modellen. Vierpersoons Touring Sedan en vierpersoons Cabriolet.

General Motors behoudt zich het recht voor, te allen tijde constructie en uitvoering van haar producten te wijzigen, zonder verplichting vroeger geleverde wagens dienovereenkomstig te veranderen.

De aankoop kan op gunstige voorwaarden door de G.M.A.C. gefinancierd worden. De dealer verstrekt gaarne inlichtingen.

GENERAL MOTORS CONTINENTAL S. A. - ANTWERPEN

HANDELSREGISTER VAN ANTWERPEN N° 1786

Est. E. Stockmans & Co., S. A. - Merxem-Antwerpen