

moderne
polster
möbel



SOFA
BORKUM

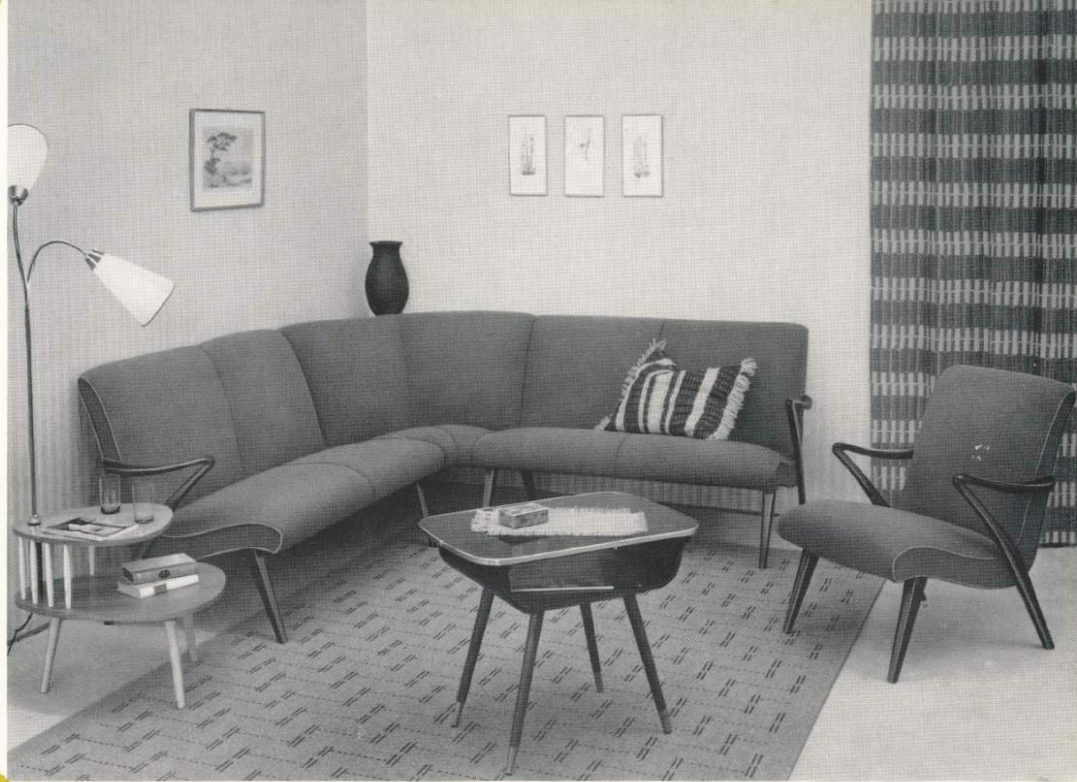
162 | 78 | 82

SESSEL
BORKUM

63 | 78 | 82



ECKSOFA
BORKUM
210 | 78 | 82



SOFA
WESTERLAND

140 | 76 | 87

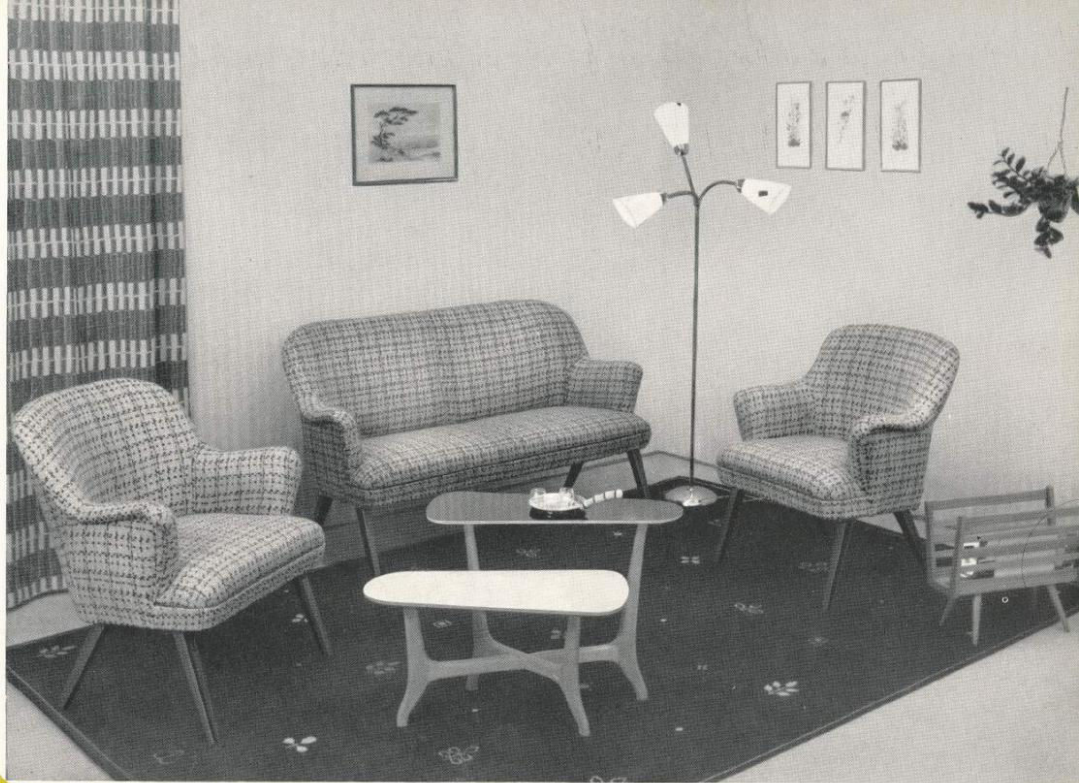
SESSEL
WESTERLAND

70 | 76 | 87



SOFA
NORDERNEY
140 | 70 | 80

SESSEL
NORDERNEY
68 | 70 | 80



POLSTERSTUHL
BORNHOLM

46 | 56 | 83



ECKSOFA
USEDOM

180 | 58 | 80

SESSEL
USEDOM

53 | 58 | 80

SESSEL
WOLLIN
mit Lehne

60 | 58 | 80



SOFA
LINDAU
162 | 75 | 80

SESSEL
LINDAU
62 | 75 | 80



SOFA
STARNBERG

160 | 83 | 83

SESSEL
STARNBERG

60 | 83 | 83



BACKEN-
SESSEL
PYRMONT
(rechts mit Rundlehne)
75 | 85 | 100



SOFA
BREGENZ

162 | 75 | 83

SESSEL
BREGENZ

62 | 75 | 83



EINBETT-
COUCH
RHEINLAND
158 | 75 | 80

SESSEL
RHEINLAND
63 | 70 | 77



DOPPELCOUCH

KASSEL

200 | 95/125 | 80

SESSEL

KASSEL

63 | 80 | 75



EINBETT-
COUCH
ESSEN

155 | 82 | 80

SESSEL
DUISBURG

68 | 73 | 78



DOPPELBETT-
COUCH
BREMEN

205 | 100/120 | 90

SESSEL
DUISBURG

68 | 73 | 78



EINBETT-
COUCH
ULM

160 | 75 | 80

SESSEL
ULM

64 | 75 | 78



EINBETT-
COUCH
HEIDELBERG

158 | 75 | 80

SESSEL
HEIDELBERG

62 | 70 | 82



SCHAUM-
MATRATZE
**NEUFORM-
ELASTIK**

100 | 200

SCHAUMLIEGE
MÜNCHEN

200 | 85 | 63



SOFA
STUTT GART

170 | 70 | 82

SESSEL
STUTT GART

72 | 70 | 82



SOFA
LORELEY
190 | 80 | 80

SESSEL
LORELEY
70 | 80 | 80



SOFA
WÜRZBURG

170 | 83 | 80

SESSEL
WÜRZBURG

76 | 83 | 80



SOFA
FLENSBURG

190 | 90 | 80

SESSEL
FLENSBURG

70 | 90 | 80



SOFA
HUSUM
200 | 90 | 80

SESSEL
HUSUM
80 | 90 | 80



COUCH
KÖLN

210 | 83 | 78

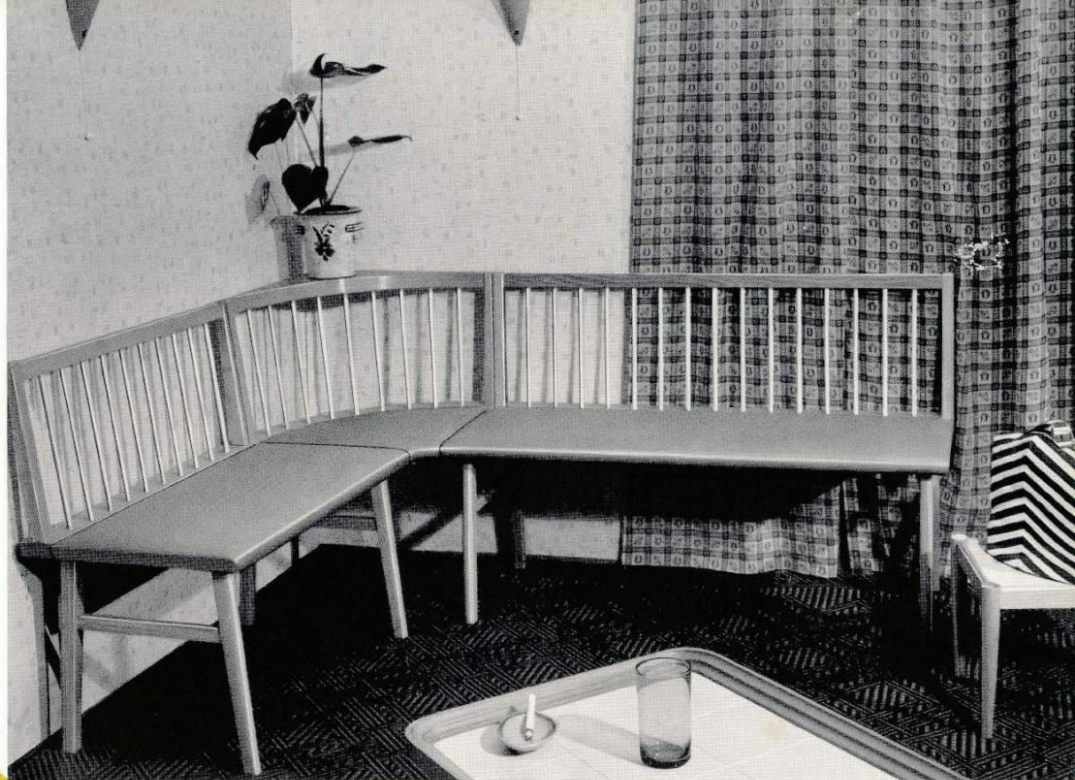
COUCH
BONN

gleiches Modell
198 | 80 | 78



KÜCHEN-
ECKBANK
BOCHUM

180 | 140 | 50 | 82



POLSTER-
STUHL
RÜGEN
mit und
ohne Lehne
60 | 52 | 80





SESSEL
KONSTANZ
62 | 73 | 75



HOCKER
FREIBURG
58 | 33 | 43



SESSEL
HELGOLAND
58 | 58 | 80

POLSTER-
STUHL
WIESBADEN
53 | 58 | 75



PREISLISTE

gültig ab 20. 4. 1956

Modell und Ausführung	Stoff- bedarf m	bei Stoff- gestellung	I	II	III	IV	V	Stoffgruppen VI	VII	VIII	IX	X	XI	XII
Stoffpreis pro Meter			7,50	12,—	15,—	18,—	21,—	24,—	27,—	30,—	36,—	42,—	51,—	57,—
Sessel „Borkum“	1,25	96,—	105,—	111,—	115,—	118,—	123,—	126,—	130,—	133,—	141,—	148,—	159,—	168,—
Sofa „Borkum“ Sitz und Rücken: Nosag-Federn, Polstermatte, Schaumstoff	2,90	197,—	219,—	231,—	240,—	249,—	258,—	266,—	275,—	284,—	302,—	318,—	345,—	362,—
Sessel „Borkum“ zweigeteilt	1,35	100,—	111,—	117,—	121,—	124,—	129,—	133,—	136,—	141,—	148,—	157,—	169,—	177,—
Sofa „Borkum“ zweigeteilt sonstige Ausführung s. oben	3,20	209,—	233,—	248,—	257,—	266,—	276,—	285,—	296,—	305,—	324,—	344,—	372,—	390,—
Ecksofa „Borkum“ Sitz und Rücken: Nosag-Federn, Polstermatte, Schaumstoff	5,10	464,—	503,—	525,—	540,—	555,—	570,—	587,—	602,—	617,—	646,—	678,—	723,—	753,—
Ecksofa „Borkum“ zweigeteilt sonstige Ausführung s. oben	5,60	480,—	522,—	546,—	562,—	579,—	595,—	612,—	628,—	645,—	678,—	711,—	760,—	793,—
Sessel „Westerland“	2,20	131,—	145,—	156,—	162,—	168,—	175,—	181,—	189,—	195,—	210,—	224,—	243,—	257,—
Sofa „Westerland“ Sitz und Rücken: Nosag-Federn, Schaumstoff, Polstermatte	3,30	206,—	231,—	245,—	255,—	266,—	275,—	285,—	294,—	305,—	324,—	344,—	374,—	393,—
Sessel „Norderney“	2,—	125,—	140,—	149,—	155,—	161,—	167,—	173,—	179,—	185,—	197,—	209,—	227,—	239,—
Sofa „Norderney“ Sitz und Rücken: Nosag-Federn, Polstermatte, Schaumstoff	3,50	193,—	220,—	235,—	246,—	256,—	267,—	277,—	288,—	298,—	319,—	340,—	372,—	393,—
Sessel „Bornholm“ Sitz: Nosag-Federn, Polstermatte, Schaumstoff, Rücken: Federband, Polstermatte, Schaumstoff	1,10	67,—	76,—	81,—	84,—	87,—	90,—	94,—	97,—	100,—	106,—	114,—	123,—	130,—
Sessel „Usedom“	1,15	80,—	89,—	94,—	98,—	101,—	104,—	108,—	112,—	115,—	122,—	128,—	139,—	146,—
Sessel „Wollin“ mit Seitenlehne	1,15	91,—	100,—	105,—	109,—	112,—	115,—	118,—	123,—	126,—	133,—	139,—	150,—	157,—
Ecksofa „Usedom“ Sitz: Nosag-Federn, Polstermatte, Schaumstoff, Rücken: Schaumstoff	4,35	363,—	396,—	415,—	427,—	441,—	454,—	468,—	480,—	493,—	519,—	546,—	585,—	610,—

PREISLISTE

gültig ab 20. 4. 1956

Modell und Ausführung	Stoff- bedarf m	bei Stoff- gestellung	I	II	III	IV	V	Stoffgruppen VI	VII	VIII	IX	X	XI	XII
Stoffpreis pro Meter			7,50	12,—	15,—	18,—	21,—	24,—	27,—	30,—	36,—	42,—	51,—	57,—
Sessel „Bregenz, Lindau“	1,50	110,—	122,—	128,—	132,—	137,—	141,—	146,—	150,—	155,—	164,—	173,—	185,—	195,—
Sofa „Bregenz, Lindau“ Sitz und Rücken Nosag-Federn, Polstermatte, Schaumstoff	3,30	222,—	247,—	251,—	271,—	282,—	291,—	303,—	310,—	321,—	340,—	360,—	390,—	409,—
Backensessel „Pyrmont“ Sitz: Federkern Polstermatte, Rücken: Nosag- Federn Afrique in Fasson, Watte Mehrpreis für Schaumstoff- abdeckung: 18,— DM	2,10	161,—	176,—	186,—	192,—	198,—	204,—	212,—	218,—	224,—	236,—	249,—	267,—	281,—
Sessel „Rheinland“ Sitz: Federkern, Polstermatte, Watte Rückenkissen: Kokosformkeil, Watte Seiten mit Rohrgeflecht Mehrpreis: 24,— DM	1,20	117,—	126,—	132,—	135,—	138,—	143,—	146,—	150,—	153,—	161,—	168,—	179,—	186,—
Einbettcouch „Rheinland“ Sitz: Federkern, Polstermatte, Watte Rückenkissen: Federkern, Polster- matte, Watte, beide Seiten abklappbar Seiten mit Rohrgeflecht Mehrpreis: 24,— DM	3,25	221,—	245,—	260,—	270,—	279,—	290,—	299,—	308,—	318,—	338,—	357,—	386,—	405,—
Sessel „Kassel“ Sitz: Federkern, Polstermatte, Watte Rücken: Nosag-Federn, Polster- matte, Watte	1,50	111,—	123,—	129,—	133,—	138,—	142,—	147,—	151,—	156,—	165,—	174,—	187,—	196,—
Doppelliege „Kassel“ Sitz und Rücken: Federkern, Polstermatte, mit Watte gefüllte Pfeifen	3,80	345,—	373,—	390,—	412,—	414,—	424,—	436,—	447,—	459,—	481,—	504,—	538,—	561,—
Sessel „Stuttgart“	2,70	185,—	206,—	218,—	225,—	233,—	242,—	249,—	260,—	267,—	284,—	300,—	324,—	341,—
Sofa „Stuttgart“ Sitz: Federkern, Polstermatte, Haarpickierung, Watte Rücken: Nosag-Federn, Polster- matte, Haarpickierung, Watte	4,—	349,—	379,—	397,—	409,—	421,—	433,—	445,—	457,—	469,—	493,—	518,—	553,—	577,—

PREISLISTE

gültig ab 20. 4. 1956

Modell und Ausführung	Stoff- bedarf m	bei Stoff- gestellung	I	II	III	IV	V	Stoffgruppen VI	VII	VIII	IX	X	XI	XII
Stoffpreis pro Meter			7,50	12,—	15,—	18,—	21,—	24,—	27,—	30,—	36,—	42,—	51,—	57,—
Sessel „Flensburg“	2,80	232,—	253,—	256,—	274,—	283,—	291,—	300,—	307,—	316,—	333,—	349,—	375,—	391,—
Sofa „Flensburg“ Sitz und Rücken: Taillenfedern, gegurtet, Afrique in Fasson, Haar- pickierung, Watte	4,20	426,—	457,—	477,—	489,—	501,—	514,—	525,—	540,—	552,—	567,—	601,—	636,—	664,—
Sessel „Helgoland“ Sitz: Nosag-Federn, Polstermatte, Schaumstoff, Rücken: Polstermatte, Schaumstoff	0,80	95,—	101,—	104,—	107,—	110,—	113,—	114,—	117,—	119,—	123,—	128,—	135,—	140,—
Sessel „Duisburg“ Sitz: Federkern, Polstermatte, Watte, Rücken: Nosag-Federn, Polstermatte, Watte	1,65	105,—	117,—	124,—	130,—	135,—	139,—	144,—	150,—	154,—	165,—	174,—	189,—	199,—
Einbettcouch „Essen“ Sitz: Federkern, Polstermatte, Watte, Rückenkissen: Federkern, Polstermatte, Watte, Seiten ab- klappbar Seiten mit Rohrgeflecht: Mehrpreis 24,— DM	3,35	217,—	243,—	258,—	268,—	277,—	288,—	298,—	307,—	318,—	337,—	358,—	388,—	408,—
Doppelbettcouch „Bremen“ Sitz u. Rücken: Federkern, Polster- matte mit Watte gefüllte Pfeifen Seiten mit Rohrgeflecht: Mehrpreis: 26,— DM	5,05	374,—	411,—	434,—	450,—	465,—	480,—	495,—	510,—	525,—	555,—	585,—	630,—	660,—
Sessel „Ulm“ Sitzkissen: Federkern, Polster- matte, Watte, Rückenkissen: Kokosformkeil, Watte, Seiten mit Rohrgeflecht	1,50	146,—	158,—	164,—	168,—	173,—	177,—	182,—	186,—	191,—	200,—	209,—	222,—	231,—
Einbettcouch „Ulm“ Sitz: Federkern, Polstermatte, Watte, Rückenkissen: Federkern, Polstermatte, Watte, Seiten mit Rohrgeflecht, ausziehbar	3,40	258,—	284,—	299,—	309,—	320,—	330,—	339,—	350,—	360,—	381,—	401,—	431,—	452,—
Sessel „Heidelberg“ Sitzkissen: Federkern, Polster- matte, Watte, Rückenkissen: Kokosformkeil, Watte Seiten mit Rohrgeflecht: Mehrpreis 22,— DM	1,20	120,—	129,—	135,—	138,—	141,—	146,—	149,—	153,—	156,—	164,—	171,—	182,—	189,—

PREISLISTE

gültig ab 20. 4. 1956

Modell und Ausführung	Stoff- bedarf m	bei Stoff- gestellung	I	II	III	IV	V	Stoffgruppen VI	VII	VIII	IX	X	XI	XII
Stoffpreis pro Meter			7,50	12,—	15,—	18,—	21,—	24,—	27,—	30,—	36,—	42,—	51,—	57,—
Einbettcouch „Heidelberg“ Sitz: Federkern, Polstermatte, Watte, Rückenissen, Federkern, Polstermatte, Watte, Seiten ab- klappbar Seiten mit Rohrgeflecht: Mehrpreis 24,— DM	3,25	218,—	242,—	257,—	267,—	276,—	287,—	296,—	305,—	315,—	335,—	354,—	383,—	402,—
Liege „München“ Boden: Nosag-Federn, Feder- kern, mit Schaumstoff-Auflage Gestell und Schoner 132,— DM	2,40	232,—	250,—	261,—	268,—	276,—	283,—	289,—	297,—	304,—	319,—	333,—	355,—	366,—
Sessel „Loreley“	2,50	213,—	233,—	243,—	251,—	258,—	267,—	275,—	281,—	288,—	303,—	318,—	341,—	356,—
Sofa „Loreley“ Sitz: Federkern, Polstermatte, Schaumstoff, Rücken: Nosag- Federn, Polstermatte, Schaumstoff	4,20	373,—	405,—	424,—	436,—	448,—	462,—	474,—	487,—	499,—	525,—	549,—	586,—	612,—
Sessel „Würzburg“ Mehrpreis für markiertes Sitz- kissen 6,— DM	2,20	208,—	225,—	234,—	241,—	247,—	255,—	261,—	268,—	274,—	288,—	301,—	321,—	333,—
Sofa „Würzburg“ Mehrpreis für markiertes Sitz- kissen 18,— DM, Sitz: Feder- kern, Polstermatte, Watte, Rücken: Nosag-Federn, Polstermatte mit Watte gefüllte Pfeifen	3,50	330,—	357,—	372,—	382,—	393,—	403,—	414,—	424,—	535,—	456,—	477,—	508,—	528,—
Sessel „Husum“	3,30	312,—	337,—	351,—	361,—	372,—	381,—	391,—	400,—	411,—	430,—	450,—	480,—	499,—
Sofa „Husum“ Sitz und Rücken: Taillenfedern gegurtet, Afrique in Fasson, Haarpickierung, Watte	4,80	422,—	528,—	550,—	559,—	580,—	592,—	607,—	621,—	651,—	664,—	693,—	736,—	765,—
Couch „Bonn“	3,70	285,—	313,—	330,—	340,—	351,—	363,—	373,—	385,—	406,—	418,—	439,—	474,—	495,—
Couch „Köln“ Taillenfedern gegurtet, Afrique in Fasson, Watte	4,—	323,—	353,—	371,—	383,—	395,—	407,—	419,—	431,—	443,—	467,—	491,—	527,—	551,—
Sessel „Starnberg“	1,35	135,—	145,—	151,—	156,—	159,—	163,—	168,—	171,—	175,—	183,—	192,—	204,—	211,—
Sofa „Starnberg“ Sitz: Federkern, Polstermatte, Watte, Rücken: Nosag-Federn, Polstermatte, Watte	2,70	258,—	279,—	291,—	298,—	306,—	315,—	322,—	331,—	339,—	355,—	372,—	396,—	411,—

PREISLISTE

gültig ab 20. 4. 1956

Modell und Ausführung	Stoff- bedarf m	bei Stoff- gestellung	I	II	III	IV	V	Stoffgruppen VI VII		VIII	IX	X	XI	XII
Stoffpreis pro Meter			7,50	12,—	15,—	18,—	21,—	24,—	27,—	30,—	36,—	42,—	51,—	57,—
Sessel „Rügen“ Sitz: Nosag-Federn, Polstermatte, Schaumstoff Rücken: Polstermatte, Schaumstoff mit Armlehne, Mehrpreis: 7,50— DM	0,75	78,—	84,—	87,—	90,—	91,—	94,—	97,—	99,—	100,—	105,—	109,—	117,—	121,—
Sessel „Wiesbaden“ Sitz: Federkorb, Polstermatte, Schaumstoff Rücken, Polstermatte, Schaumstoff	0,80	90,—	96,—	99,—	102,—	105,—	107,—	109,—	112,—	114,—	118,—	123,—	130,—	135,—
Sessel „Konstanz“ Sitz und Rücken: Nosag-Federn, Polstermatte, Schaumstoff	1,35	105,—	115,—	123,—	126,—	129,—	133,—	138,—	141,—	145,—	153,—	162,—	174,—	181,—
Hocker „Freiburg“ Kücheneckbank „Bochum“ mit Acella bezogen 238,— DM	0,25	34,—	35,—	37,—	38,—	38,—	40,—	40,—	41,—	41,—	43,—	44,—	46,—	47,—

